



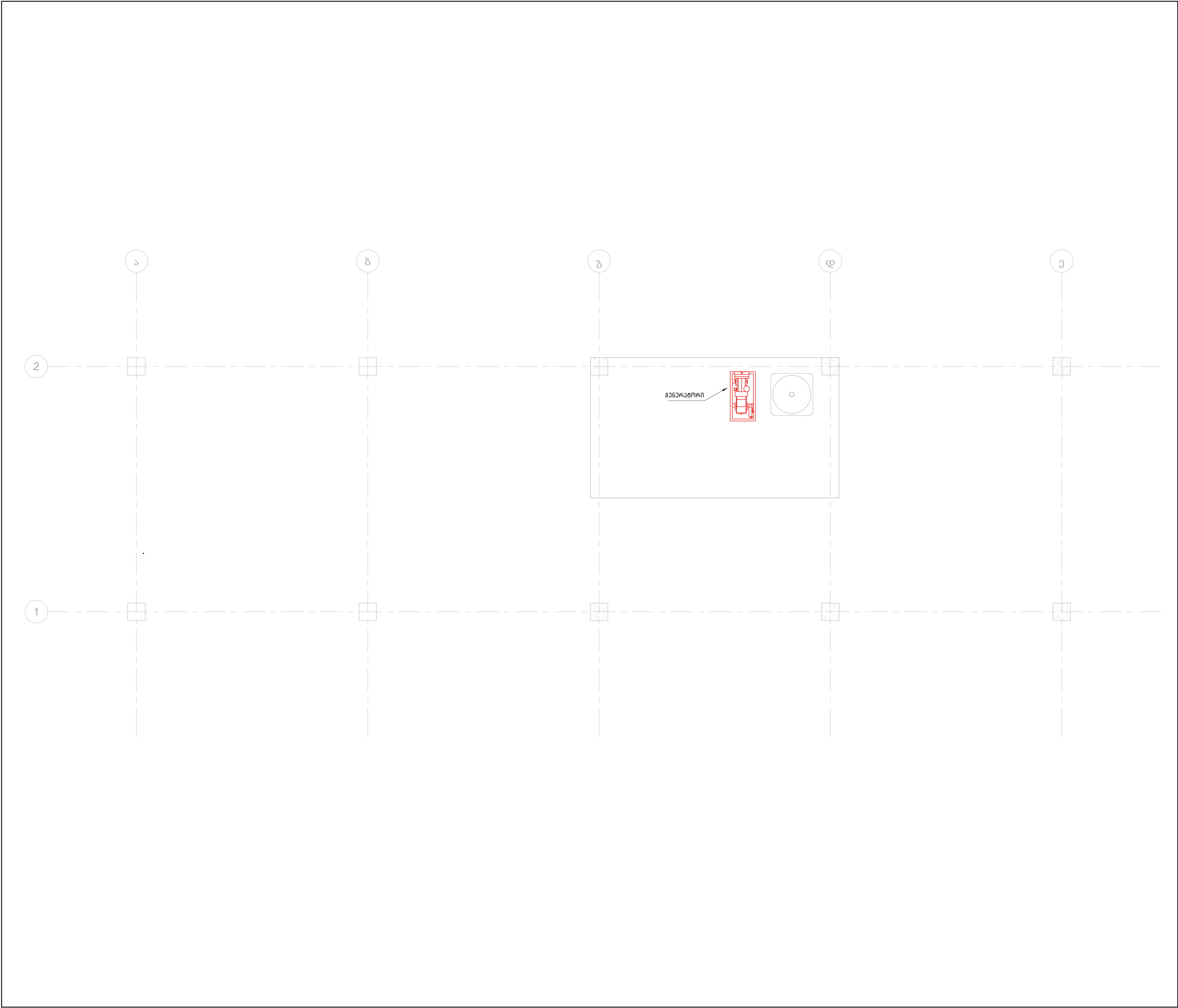
# ZERONE

დამკვეთი: შ.პ.ს. ტენიო

პროექტის ნაწილი  
ელექტროობა

ობიექტის დასახელება  
კერძო სახლი ტაბახმელაში

12/16/24



LEGEND:  
შენიშვნები:

განმარტორი

NOTES:  
შენიშვნები:


CLIENT:  
დაამუშავა:

შ.პ.ს. ტანო

DESIGN COMPANY:  
დაამუშავებელი კომპანია:

COMPANY: LTD "ZERONE"  
კომპანია: შპს "ზერონი"

IDENTIFICATION CODE:  
საიდენტიფიკაციო კოდი:  
405696467

COMPANY NUMBER:  
კომპანიის მისამართი:  
+995 511 22 33 00

COMPANY ADDRESS:  
GEORGIA, TBILISI, GODERDZI  
CHOKHELI STR. 17

E-MAIL: INFO@ZERONE.GE  
WEBSITE: ZERONE.GE

კომპანიის მისამართი:  
საპარტოვო, თბილისი,  
გოდერძი ჩოქელი 17

CHIEF EXECUTIVE OFFICER:  
დირექტორი:  
G. DEVDARIANI / გ. დავარიანი

CHIEF TECHNICAL OFFICER:  
ტექნიკური დირექტორი:  
N. JACOBSON / ნ. ჯაკობსონი

CHIEF ARCHITECT:  
მთავარი არქიტექტორი:  
N. JABAKHIDZE / ნ. ჯაბახიძე

PROJECT CHECKED BY:  
პროექტი შემოწმა:  
I. KAPANADZE / ი. კაპანაძე

PROJECT DRAWN BY:  
პროექტი დახატა:  
A. ALAVIDZE / ა. ალავიძე

PROJECT:  
პროექტის დასახელება:

პროექტი სახლი ტაბახშელაში

ELECTRICAL DOCUMENTATION  
ელექტრომონტაჟის დოკუმენტაცია

CONTENT:  
საჩვენებელი:

განმარტორი -5.000

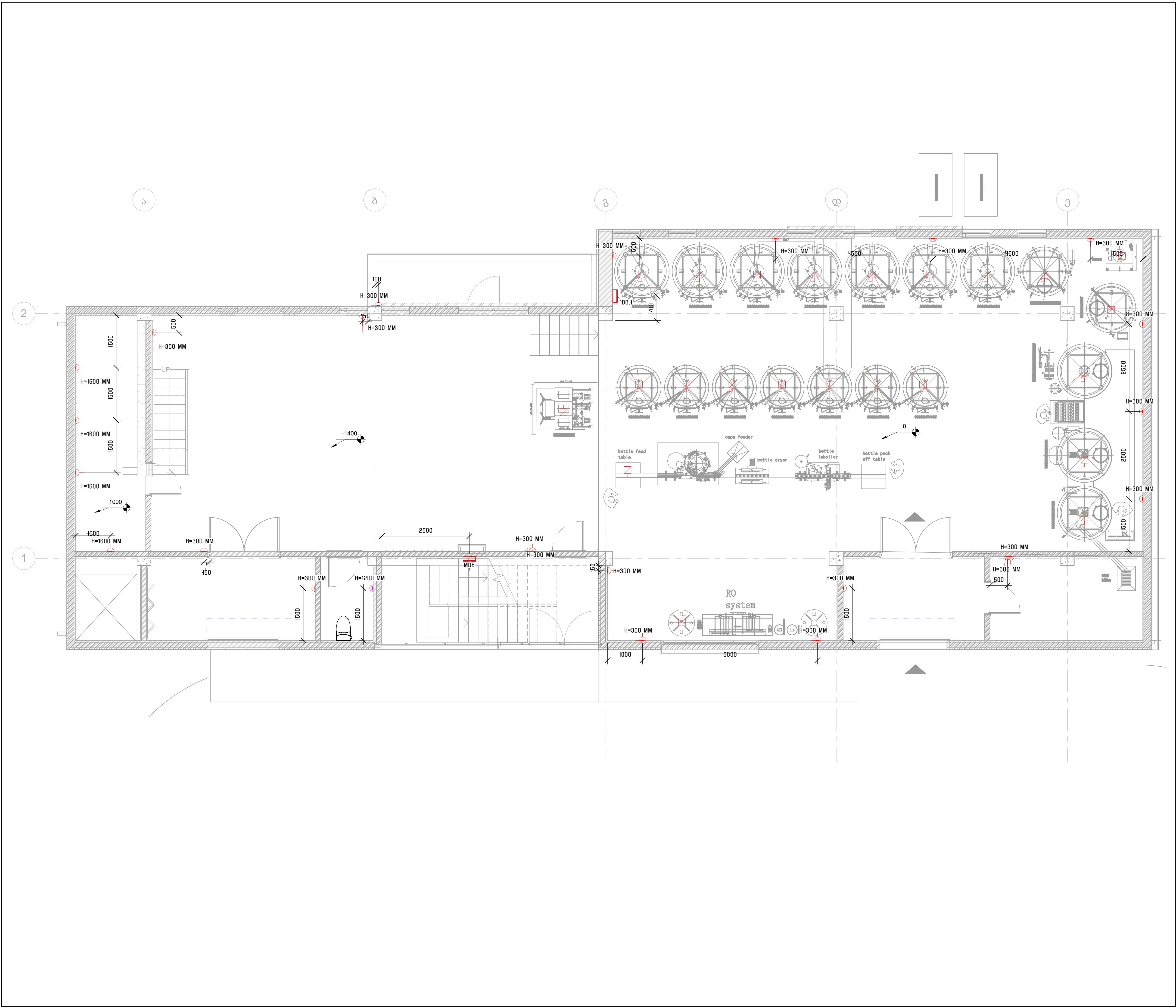
PLAN SCALE AND SHEET SIZE:  
განმარტორის და ფურცლის ზომა:

A1, 1:50

PROJECT პროექტი	AUTHOR ავტორი	DISCIPLINE დისციპლინა	ELEV/SCH ნიმუშა/სკეტი	CODE კოდი	REVISION რევიზია
PROJECT NUMBER	ZRN	ELE	B02	6101	R00







LEGEND:

ქვესაღები:

გამანართლებელი ფარი

როზეტი

როზეტი IP დაცვით

პირდაპირი მიერთება

NOTES:

შენიშვნები:


CLIENT:

დაკვეთი:

შ.პ.ს. ბასილი

DESIGN COMPANY:

დაპროექტებული კომპანია:

COMPANY: LTD "ZERONE"

მისამართი: შ.პ.ს. "ჯერონი"

IDENTIFICATION CODE:

საიდენტიფიკაციო კოდი:

405696457

COMPANY NUMBER:

კომპანიის მისამართი:

+995 511 22 33 00

COMPANY ADDRESS:

GEORGIA, TBILISI, GODERDZI

CHOKELI STR. 17

E-MAIL: INFO@ZERONE.GE

WEBSITE: ZERONE.GE

კომპანიის მისამართი:

საპროექტო, ტექნიკური,

მომსახურების ცენტრი 17

CHIEF EXECUTIVE OFFICER:

დირექტორი:

G. DEVDARIANI / გ. დავდარიანი

CHIEF TECHNICAL OFFICER:

ტექნიკური დირექტორი:

N. JACOBSON / ნ. ჯაკობსონი

DISCIPLINE HEAD ENGINEER:

მომსახურ. ხელმძღვანელი:

N. JABAKHIDZE / ნ. ჯაბახიძე

PROJECT CHECKED BY:

პროექტი შეამოწმა:

I. KAPANADZE / ი. კაპანაძე

PROJECT DRAWN BY:

პროექტი დახატა:

A. ALAVIDZE / ა. ალავიძე

PROJECT:

პროექტის დასახელება:

კერძო სახლი ტაბახელაში

ELECTRICAL DOCUMENTATION

ელექტრომონტაჟის დოკუმენტაცია

CONTENT:

სარეზი:

როზეტები -1.4000/ 0.000

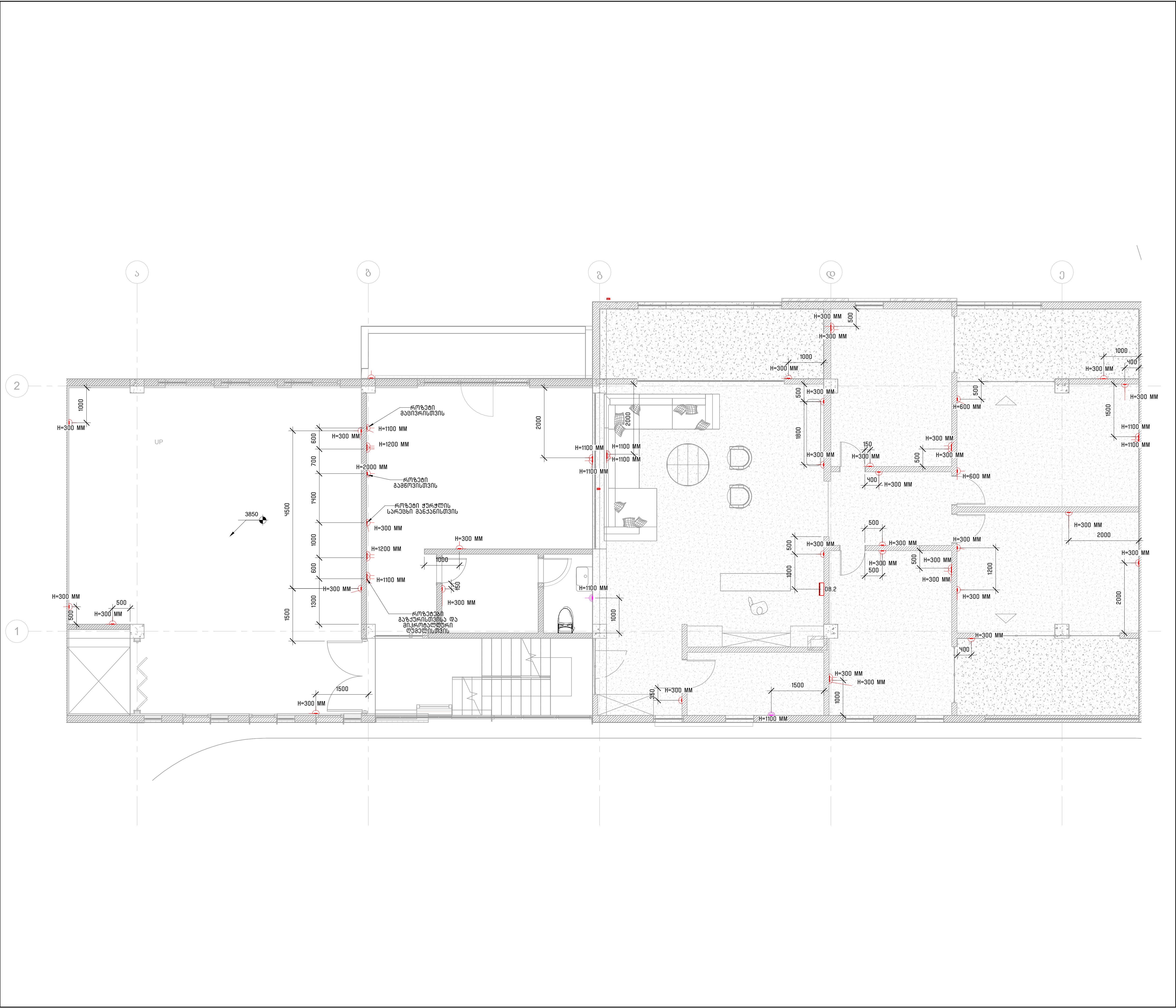
PLAN SCALE AND SHEET SIZE:

გეგმის მასშტაბი და ფურცლის ზომა:

A1, 1:50

PROJECT	AUTHOR	DISCIPLINE	ELEV/SCH	CODE	REVISION
პროექტი	ავტორი	დისციპლინა	სართ./ფურც.	კოდი	რევიზია
PROJECT	ZRN	ELE	801/600	6201	R00
NUMBER					





LEGEND:

ბაზალიზაცია:

ბაზალიზაციის ფარი

როგორც

როგორც IP დაცვით

პირდაპირი მიერთება

NOTES:

შენიშვნები:


CLIENT:

დავამუშავებ:

შ.პ.ს. ბასილი

DESIGN COMPANY:

დავამუშავებელი კომპანია:

E-MAIL: INFO@ZERONE.GE

WEBSITE: ZERONE.GE

COMPANY: LTD "ZERONE"

საქართველო, შპს "ზერონი"

IDENTIFICATION CODE:

საიდენტიფიკაციო კოდი:

405695457

COMPANY NUMBER:

კომპანიის მისამართი:

+995 511 22 33 00

COMPANY ADDRESS:

GEORGIA, TBILISI, GODERDZI

CHODKELI STR. 17

კომპანიის მისამართი:

საპარკეტო, თბილისი,

მოსწავლე ქუჩის 17

CHIEF EXECUTIVE OFFICER:

დირექტორი:

G. DEVDARIANI / გ. დევიდარიანი

CHIEF TECHNICAL OFFICER:

ტექნიკური დირექტორი:

N. JACOBSON / ნ. ჯაკობსონი

DISCIPLINE HEAD ENGINEER:

მინერალ. ხელმძღვანელი:

N. JABAKHIDZE / ნ. ჯაბახიძე

PROJECT CHECKED BY:

პროექტი შეამოწმა:

I. KAPANADZE / ი. კაპანაძე

PROJECT DRAWN BY:

პროექტი დახატა:

A. ALAVIDZE / ა. ალავიძე

PROJECT:

პროექტის დასახელება:

პირდაპირი მიერთება

ELECTRICAL DOCUMENTATION

ელექტრომონტაჟის დოკუმენტაცია

CONTENT:

საჩვენებელი:

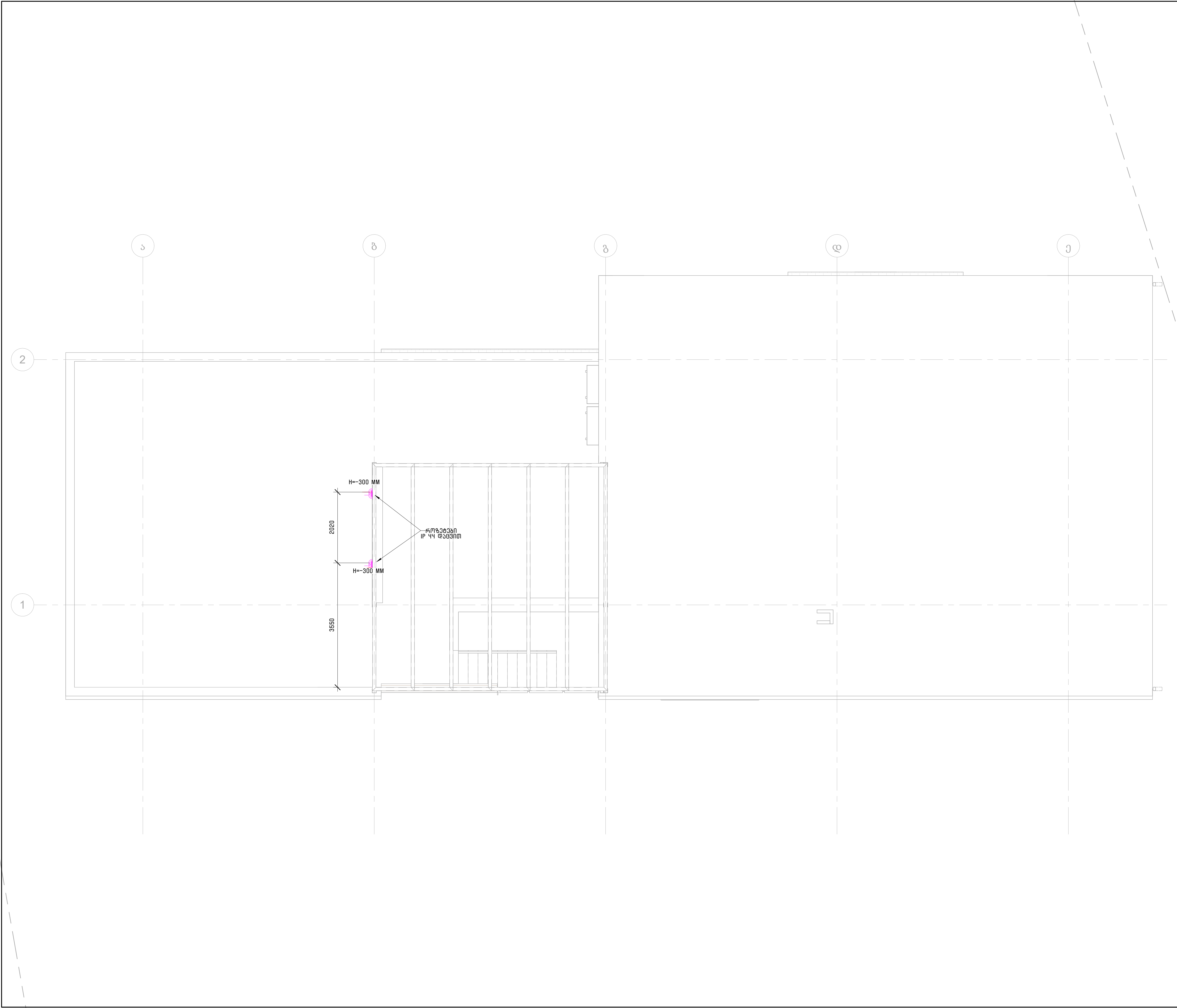
როგორც +3.850 / +5.250

PLAN SCALE AND SHEET SIZE:

გეგმის მასშტაბი და ფურცლის ზომა:

A1, 1:50

PROJECT	AUTHOR	DISCIPLINE	ELEV/SCH	CODE	REVISION
პროექტი	ავტორი	დისციპლინა	სართ./ფურც.	კოდი	რევიზია
PROJECT	ZRN	ELE	F02/F03	6202	R00
NUMBER					



LEGEND:

შესატყობი:

გამანართლებელი ფარი

როგორც

როგორც IP დანერგო

პირდაპირი მიერთება

NOTES:

შენიშვნები:


CLIENT:

დავამუშავა:

შ.პ.ს. ბანკი

DESIGN COMPANY:

დავამუშავებელი კომპანია:

შ.პ.ს. "ზერონი"

IDENTIFICATION CODE:

საიდენტიფიკაციო კოდი:

405696457

COMPANY NUMBER:

კომპანიის მისამართი:

+995 511 22 33 00

COMPANY ADDRESS:

გეორგია, თბილისი, გოდერძი

CHOKHELI STR. 17

E-MAIL:

INFO@ZERONE.GE

WEBSITE:

ZERONE.GE

CHIEF EXECUTIVE OFFICER:

დირექტორი:

G. DEVDARIANI / გ. დავდარიანი

CHIEF TECHNICAL OFFICER:

ტექნიკური დირექტორი:

N. JACOBSON / ნ. ჯაკობსონი

DISCIPLINE HEAD ENGINEER:

მინერტი. ხელმძღვანელი:

N. JABAKHIDZE / ნ. ჯაბახიძე

PROJECT CHECKED BY:

პროექტი შეამოწმა:

I. KAPANADZE / ი. კაპანაძე

PROJECT DRAWN BY:

პროექტი დახატა:

A. ALAVIDZE / ა. ალავიძე

PROJECT:

პროექტის დასახელება:

კერძო სახლი ტაბახმელაში

ELECTRICAL DOCUMENTATION

ელექტრომონტაჟის დოკუმენტაცია

CONTENT:

სარეზი:

როგორც +8.500

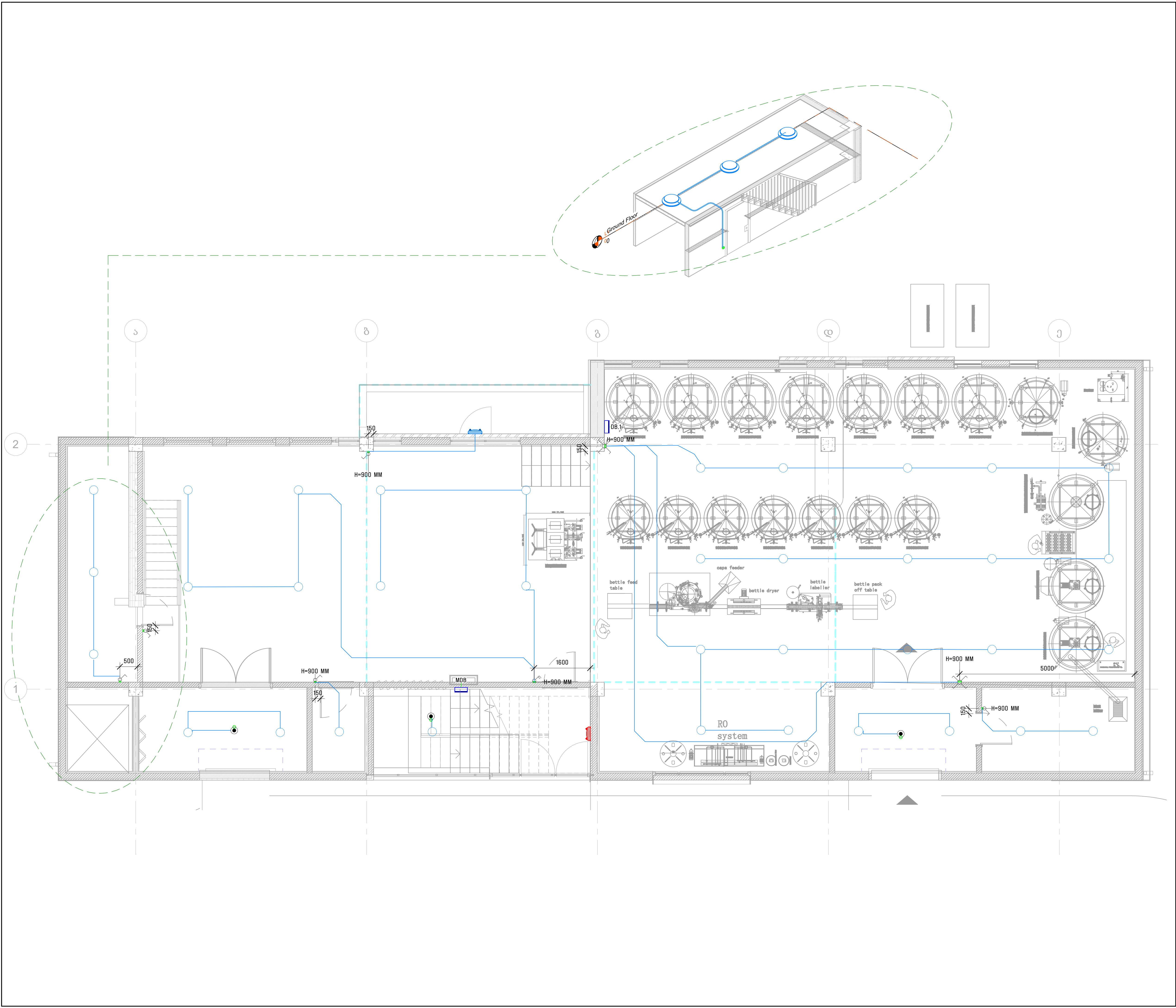
PLAN SCALE AND SHEET SIZE:

გეგმის მასშტაბი და ფურცლის ზომა:

A1, 1:50

PROJECT	AUTHOR	DISCIPLINE	ELEV./SCH	CODE	REVISION
პროექტი	ავტორი	დისციპლინა	ნიმუშა/სკეტი	კოდი	რევიზია
PROJECT	ZRN	ELE	F04	6203	R00
NUMBER					





LEGEND:  
ქვემოთაშობი:

გამანაწილებელი ფარი

ფარის სანათი

ფარის სანათი

კედლის სანათი

კედლის სანათი მოძრაობის  
დებამქორით

ორ-კლავიშიანი ჩამრთველი

ორ-კლავიშიანი რკვერსელი  
ჩამრთველი

ერ-კლავიშიანი ჩამრთველი

მოძრაობის დებამქორი

NOTES:  
შენიშვნები:


CLIENT:  
დამკვეთი:

შ.პ.ს. ბასილი

DESIGN COMPANY:  
დაპროექტებელი კომპანია:

COMPANY: LTD "ZERONE"

კომპანია: შ.პ.ს. "ზერონი"

IDENTIFICATION CODE: სერტიფიკაციის კოდი: 405695457

COMPANY NUMBER: კომპანიის მისამართი: +995 511 22 33 00

GEORGIA, TBILISI, GODERDZI CHOKELI STR. 17

E-MAIL: INFO@ZERONE.GE

WEBSITE: ZERONE.GE

CHIEF EXECUTIVE OFFICER:  
დირექტორი:  
G. DEVDARIANI / გ. დევიდარიანი

CHIEF TECHNICAL OFFICER:  
ტექნიკური დირექტორი:  
N. JACOBSON / ნ. ჯაკობსონი

გ. დევიდარიანი

ნ. ჯაკობსონი

DISCIPLINE HEAD ENGINEER:  
მომართ. ხელმძღვანელი:  
PROJECT CHECKED BY:  
პროექტი შეამოწმა:

N. JABAKHIDZE / ნ. ჯაბახიძე

I. KAPANADZE / ი. კაპანაძე

PROJECT DRAWN BY:  
პროექტი დანახა:

A. ALAVIDZE / ა. ალავიძე

PROJECT:  
პროექტის დასახელება:

კერძო სახლი ტახახელაში

ELECTRICAL DOCUMENTATION  
ელექტრომის დოკუმენტაცია

CONTENT:  
სარჩი:

განათება -1.400 / 0.000

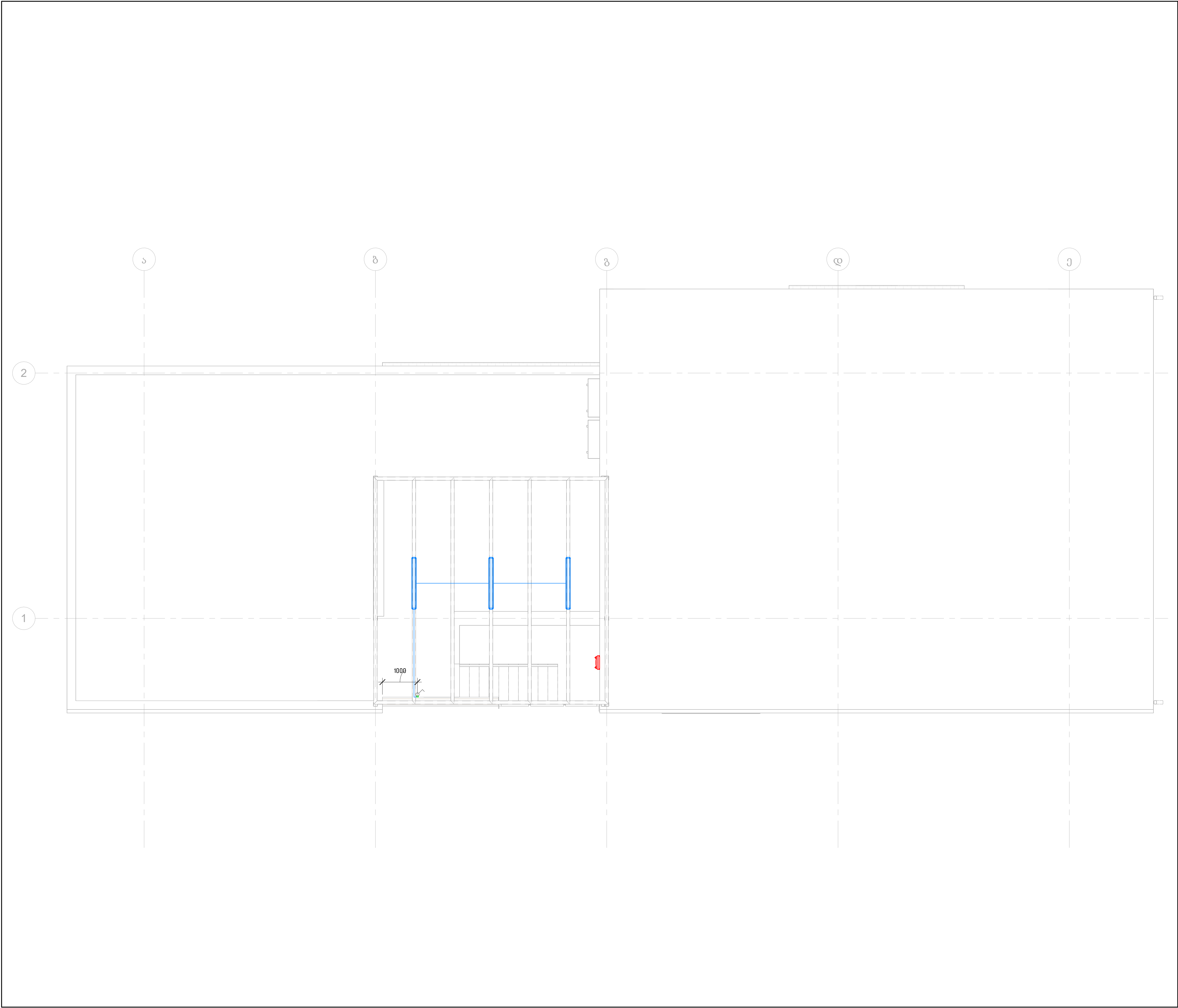
PLAN SCALE AND SHEET SIZE:  
განმის მასშტაბი და ფურცლის ზომა:

A1, 1:50

PROJECT პროექტი	AUTHOR ავტორი	DISCIPLINE დისციპლინა	ELEV/SCH ნიმუ.სკემა	CODE კოდი	REVISION რევიზია
PROJECT NUMBER	ZRN	ELE	B01/G00	6301	R00







LEGEND:  
ქვემოთაშობი:

გამანაწილებელი ფარი

ფარის სანათი

ფარის სანათი

კედლის სანათი

კედლის სანათი მოძრაობის  
დებამდობის

ორ-კლავიშის ჩამოშვები

ორ-კლავიშის ჩამოშვები  
ჩამოშვები

ერთ-კლავიშის ჩამოშვები

მოძრაობის დებამდობი

NOTES:  
შენიშვნები:


CLIENT:  
დავამდობი:

შ.პ.ს. ბანკი

DESIGN COMPANY:  
დავამდობის კომპანია:

E-MAIL: INFO@ZERONE.GE  
WEBSITE: ZERONE.GE

COMPANY: LTD "ZERONE"  
კომპანია: შ.პ.ს. "ზერონი"  
IDENTIFICATION CODE:  
საიდენტიფიკაციო კოდი:  
405696457  
COMPANY NUMBER:  
კომპანიის მისამართი:  
+995 511 22 33 00  
COMPANY ADDRESS:  
GEORGIA, TBILISI, GODEROZI  
CHOKHELI STR. 17  
E-MAIL: INFO@ZERONE.GE  
WEBSITE: ZERONE.GE

CHIEF EXECUTIVE OFFICER:  
დირექტორი:  
G. DEVDARIANI / გ. დავდარიანი

CHIEF TECHNICAL OFFICER:  
ტექნიკური დირექტორი:  
N. JACOBSON / ნ. ჯაკობსონი

DISCIPLINE HEAD ENGINEER:  
მინისტრი. ხელმძღვანელი:

N. JABAKHIDZE / ნ. ჯაბახიძე

PROJECT CHECKED BY:  
პროექტი შეამოწმა:

I. KAPANADZE / ი. კაპანაძე

PROJECT DRAWN BY:  
პროექტი დახატა:

A. ALAVIDZE / ა. ალავიძე

PROJECT:  
პროექტის დასახელება:

პროექტი სახლი ტაბახელაში

ELECTRICAL DOCUMENTATION  
ელექტრომონტაჟის დოკუმენტაცია

CONTENT:  
საჩვენებელი:

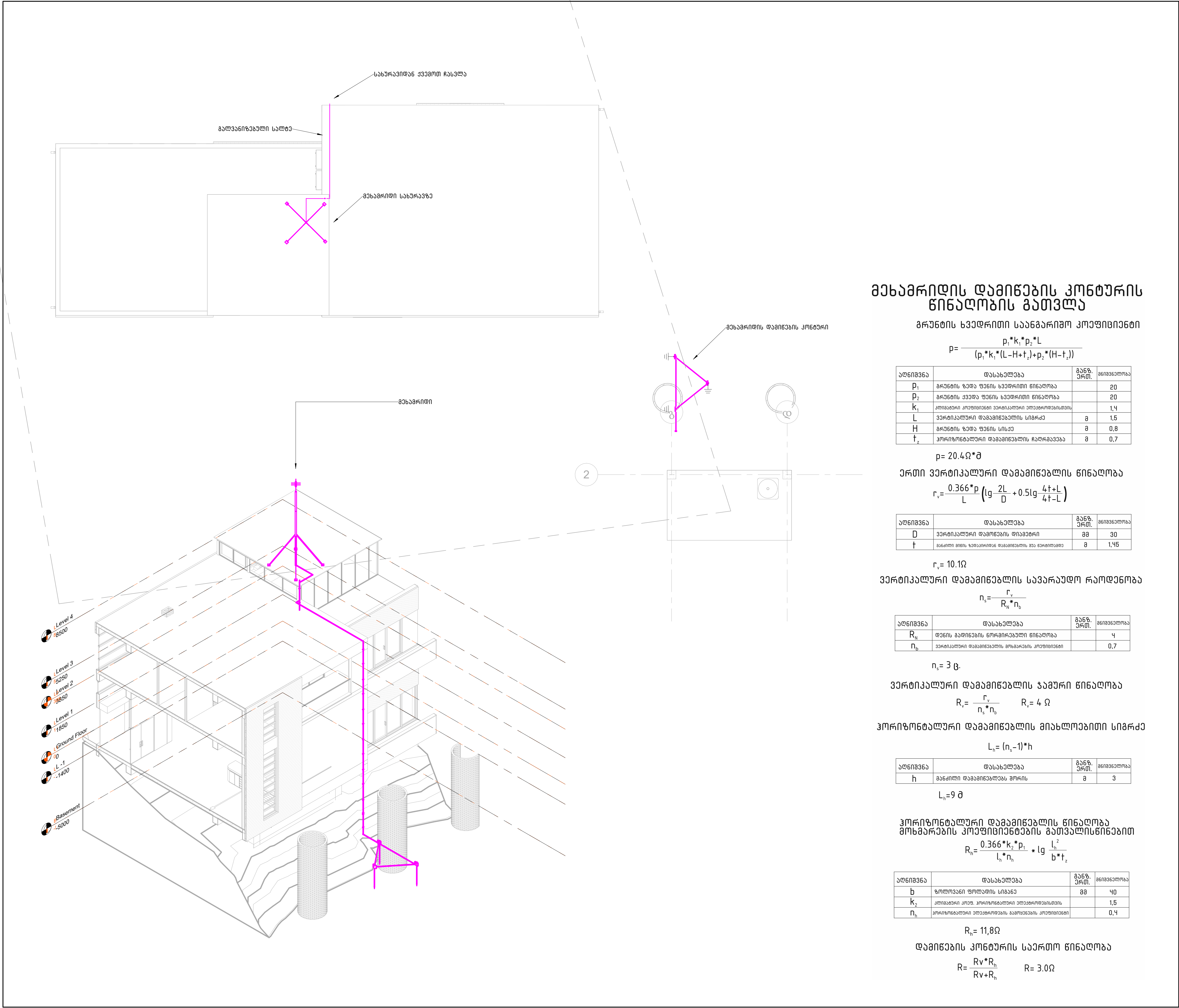
განათება +8.500

PLAN SCALE AND SHEET SIZE:  
განათების მასშტაბი და ფურცლის ზომა:

A1, 1:50

PROJECT პროექტი	AUTHOR ავტორი	DISCIPLINE დისციპლინა	ELEV./SCH ნიმუშა/სკეტი	CODE კოდი	REVISION რევიზია
PROJECT NUMBER	ZRN	ELE	F04	6303	R00





## მხამრული დაინტეგრირებული კონტაქტის ინტელექტუალური გათვლა

გაითვლინოს სხვადასხვა კონტაქტის

$$P = \frac{P_1 \cdot K_1 \cdot P_2 \cdot L}{(P_1 \cdot K_1 \cdot (L - H + t_z) + P_2 \cdot (H - t_z))}$$

პარამეტრი	დასახელება	განმარტ.	მნიშვნელობა
P <sub>1</sub>	გაითვლინოს ზედა ფენის სხვადასხვა ინტელექტუალური		20
P <sub>2</sub>	გაითვლინოს ქვედა ფენის სხვადასხვა ინტელექტუალური		20
K <sub>1</sub>	კონტაქტის კონტაქტის ვარაუდით აღებული მნიშვნელობა		1,4
L	ვარაუდით აღებული ინტელექტუალური სიგრძე	მ	1,5
H	გაითვლინოს ზედა ფენის სიღრმე	მ	0,8
t <sub>z</sub>	კონტაქტის ინტელექტუალური დაინტეგრირებული ჩადენილობა	მ	0,7

$$p = 20.4 \Omega \cdot m$$

ერთი ვარაუდით აღებული ინტელექტუალური

$$r_v = \frac{0.366 \cdot p}{L} \left( \lg \frac{2L}{D} + 0.5 \lg \frac{4t + L}{4t - L} \right)$$

პარამეტრი	დასახელება	განმარტ.	მნიშვნელობა
D	ვარაუდით აღებული დიამეტრი	მმ	30
t	გაითვლინოს ზედა ფენის დაინტეგრირებული ჩადენილობა	მ	1,45

$$r_v = 10.1 \Omega$$

ვარაუდით აღებული ინტელექტუალური სხვადასხვა რაოდენობა

$$n_s = \frac{r_v}{R_n \cdot n_b}$$

პარამეტრი	დასახელება	განმარტ.	მნიშვნელობა
R <sub>n</sub>	დაინტეგრირებული ინტელექტუალური		4
n <sub>b</sub>	ვარაუდით აღებული ინტელექტუალური		0,7

$$n_s = 3 \text{ ც.}$$

ვარაუდით აღებული ინტელექტუალური ზამთრის ინტელექტუალური

$$R_v = \frac{r_v}{n_s \cdot n_b} \quad R_v = 4 \Omega$$

კონტაქტის ინტელექტუალური ინტელექტუალური სიგრძე

$$L_h = (n_s - 1) \cdot h$$

პარამეტრი	დასახელება	განმარტ.	მნიშვნელობა
h	გაითვლინოს ინტელექტუალური სიგრძე	მ	3

$$L_h = 9 \text{ მ}$$

კონტაქტის ინტელექტუალური ინტელექტუალური ინტელექტუალური

$$R_h = \frac{0.366 \cdot K_2 \cdot P_1}{L_h \cdot n_h} \cdot \lg \frac{L_h^2}{b \cdot t_z}$$

პარამეტრი	დასახელება	განმარტ.	მნიშვნელობა
b	გაითვლინოს ფენის სიგრძე	მმ	40
K <sub>2</sub>	კონტაქტის კონტაქტის ვარაუდით აღებული მნიშვნელობა		1,5
n <sub>h</sub>	კონტაქტის ინტელექტუალური დაინტეგრირებული		0,4

$$R_h = 11,8 \Omega$$

დაინტეგრირებული ინტელექტუალური ინტელექტუალური

$$R = \frac{R_v \cdot R_h}{R_v + R_h} \quad R = 3.0 \Omega$$

LEGEND:  
სახურავიდან

ელ. ფარი

მხამრული ინტელექტუალური

მხამრული ინტელექტუალური

საღებო

საღებო საღებო

ელექტრონიკა

ელექტრონიკის საღებო

NOTES:  
მხამრული:

მ.პ.ს. ტექნიკა

DESIGN COMPANY:  
მხამრული ინტელექტუალური კომპანია:

COMPANY: LTD "ZERONE"  
მხამრული: მ.პ.ს. "ზერონი"  
IDENTIFICATION CODE:  
საღებო ინტელექტუალური კოდი:  
+995 511 22 33 00  
COMPANY NUMBER:  
მხამრული ინტელექტუალური:  
+995 511 22 33 00  
COMPANY ADDRESS:  
GEORGIA, TBILISI, GODEDZI  
CHOKHELI STR. 17  
E-MAIL: INFO@ZERONE.GE  
WEBSITE: ZERONE.GE

CHIEF EXECUTIVE OFFICER:  
მხამრული:  
G. DEVDARIANI / მ. დავარიანი

CHIEF TECHNICAL OFFICER:  
მხამრული ინტელექტუალური:  
N. JACOBSON / მ. ჯაკობსონი

DISCIPLINE HEAD ENGINEER:  
მხამრული. ხელმძღვანელი: N. JABAKHIDZE / მ. ჯაბახიძე

PROJECT CHECKED BY:  
პროექტის შემოწმებული: I. KAPANADZE / ი. კაპანაძე

PROJECT DRAWN BY:  
პროექტის დასახელება: A. ALAVIDZE / ა. ალავიძე

PROJECT:  
პროექტის დასახელება:

პროექტის სახელი ტექნიკური დოკუმენტაცია

FIRE LIFE SAFETY DOCUMENTATION  
სახანძრო უსაფრთხოების დოკუმენტაცია

CONTENT:  
საღებო:

მხამრული

PLAN SCALE AND SHEET SIZE:  
მხამრული მასშტაბი და ფურცლის ზომა: A1, 1:100

PROJECT პროექტი	AUTHOR ავტორი	DISCIPLINE დისციპლინა	ELEV/SCH ეlevation/სchedule	CODE კოდი	REVISION რევიზია
PROJECT პროექტი	ZRN	FLS	SCH	6501	R00



ხალოვერი დამიწების კონტურის წინაღობის გათვლა

გრუნტის სპეციფიკური საანგარიშო კოეფიციენტი

$$p = \frac{p_1 \cdot k_1 \cdot p_2 \cdot L}{(p_1 \cdot k_1 \cdot (L - H + t_z) + p_2 \cdot (H - t_z))}$$

პარამეტრი	დასახელება	მნიშვნელობა	მნიშვნელობა
$p_1$	გრუნტის ზედა ფენის სპეციფიკური წინაღობა		20
$p_2$	გრუნტის ქვედა ფენის სპეციფიკური წინაღობა		20
$k_1$	პროექტის კოეფიციენტი		1.4
$L$	პროექტის დამიწების სიგრძე	მ	1.5
$H$	გრუნტის ზედა ფენის სისივრცე	მ	0.8
$t_z$	პროექტის დამიწების რადიუსი	მ	0.7

$p = 20.4 \Omega \cdot m$

ერთი პირიპარამეტრი დამიწების წინაღობა

$$r_s = \frac{0.366 \cdot p}{L} \left( \lg \frac{2L}{D} + 0.5 \lg \frac{4f + L}{4f - L} \right)$$

პარამეტრი	დასახელება	მნიშვნელობა	მნიშვნელობა
$D$	პროექტის დამიწების დიამეტრი	მმ	30
$f$	გრუნტის წინა ფენის სიღრმე	მ	1.45

$r_s = 10.1 \Omega$

პირიპარამეტრი დამიწების სპეციფიკური წინაღობა

$$r_s = \frac{r_v}{R_n \cdot n_b}$$

პარამეტრი	დასახელება	მნიშვნელობა	მნიშვნელობა
$R_n$	გრუნტის სპეციფიკური წინაღობა		4
$n_b$	პროექტის დამიწების რადიუსი		0.7

$n_b = 3$

პირიპარამეტრი დამიწების ზედა ფენის წინაღობა

$$R_s = \frac{r_v}{n_b \cdot n_b} \quad R_s = 4 \Omega$$

პირიპარამეტრი დამიწების მიხედვითი სიგრძე

$L_n = (n_b - 1) \cdot h$

პარამეტრი	დასახელება	მნიშვნელობა	მნიშვნელობა
$h$	გრუნტის დამიწების სიღრმე	მ	3

$L_n = 9 \text{ მ}$

პირიპარამეტრი დამიწების წინაღობა მიხედვითი სიგრძის მიხედვით

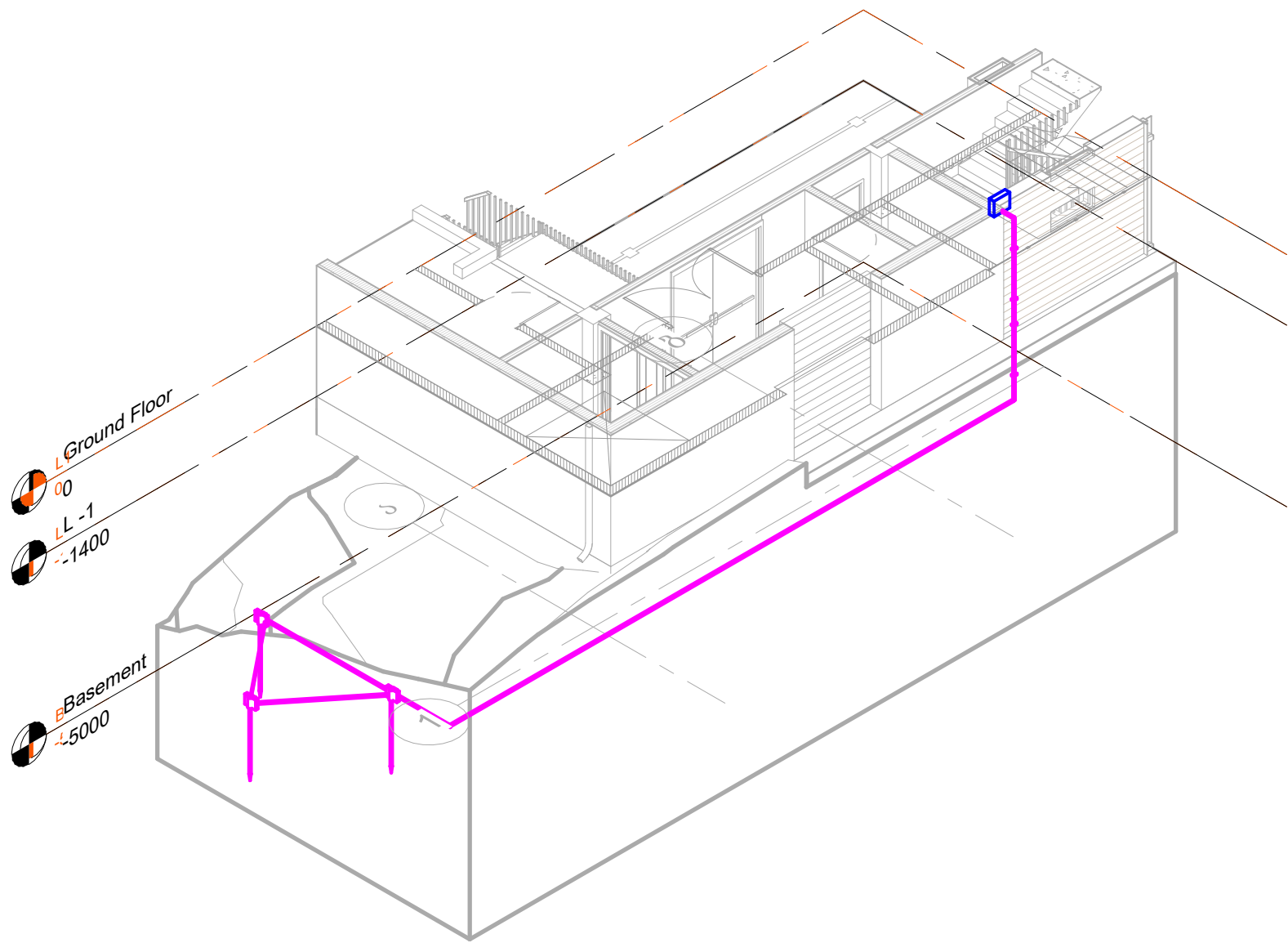
$$R_n = \frac{0.366 \cdot k_2 \cdot p_1}{L_n \cdot n_b} \cdot \lg \frac{L_n^2}{b \cdot t_z}$$

პარამეტრი	დასახელება	მნიშვნელობა	მნიშვნელობა
$b$	გრუნტის სიღრმის სიგრძე	მმ	30
$k_2$	პროექტის კოეფიციენტი		1.5
$n_b$	პროექტის დამიწების რადიუსი		0.4

$R_n = 12.2 \Omega$

დამიწების კონტურის სპეციფიკური წინაღობა

$$R = \frac{R_v \cdot R_n}{R_v + R_n} \quad R = 3.0 \Omega$$



LEGEND:

ქვემოთაშენი:



ელ. ფარი



მხედველი ანგარი



მხედველი ბუნები



საღმა



საღმის საზღვარი



ელექტროდი



ელექტროდის საზღვარი

NOTES:

შენიშვნები:


CLIENT:

დავითი:

მ.პ.ს. ტანის

DESIGN COMPANY:

დავითი/დავითი კომპანია:



E-MAIL: INFO@ZERONE.GE

WEBSITE: ZERONE.GE

COMPANY: LTD "ZERONE"

კომპანია: მ.პ.ს. "ზერონი"

IDENTIFICATION CODE:

საიდენტიფიკაციო კოდი:

40569567

COMPANY NUMBER:

კომპანიის მისამართი:

+995 511 22 33 00

COMPANY ADDRESS:

GEORGIA, TBILISI, GODEDZI

CHOKHELI STR. 17

კომპანიის მისამართი:

საუბრის, ტილისი,

მოდური რიხილი 17

CHIEF EXECUTIVE OFFICER:

დირექტორი:

G. DEVDARIANI / გ. დავარიანი

CHIEF TECHNICAL OFFICER:

მხედველი დირექტორი:

N. JACOBSON / ნ. ჯაკობსონი

DISCIPLINE HEAD ENGINEER:

მხედველი. ხელმძღვანელი:

N. JABAKHIDZE / ნ. ჯაბახიძე

PROJECT CHECKED BY:

პროექტი შეამოწმა:

I. KAPANADZE / ი. კაპანაძე

PROJECT DRAWN BY:

პროექტი დანახა:

A. ALAVIDZE / ა. ალავიძე

PROJECT:

პროექტის დასახელება:

პროექტის დასახელება

FIRE LIFE SAFETY DOCUMENTATION

სახანძრო უსაფრთხოების დოკუმენტაცია

CONTENT:

საჩვენებელი:

დამიწება

PLAN SCALE AND SHEET SIZE:

გეგმის მასშტაბი და ფურცლის ზომა:

A1, 1:50

PROJECT	AUTHOR	DISCIPLINE	ELEV./SCH	CODE	REVISION
პროექტი	ავტორი	დისციპლინა	ეlevation/სქემა	კოდი	რევიზია
PROJECT NUMBER	ZRN	FLS	SCH	6502	R00